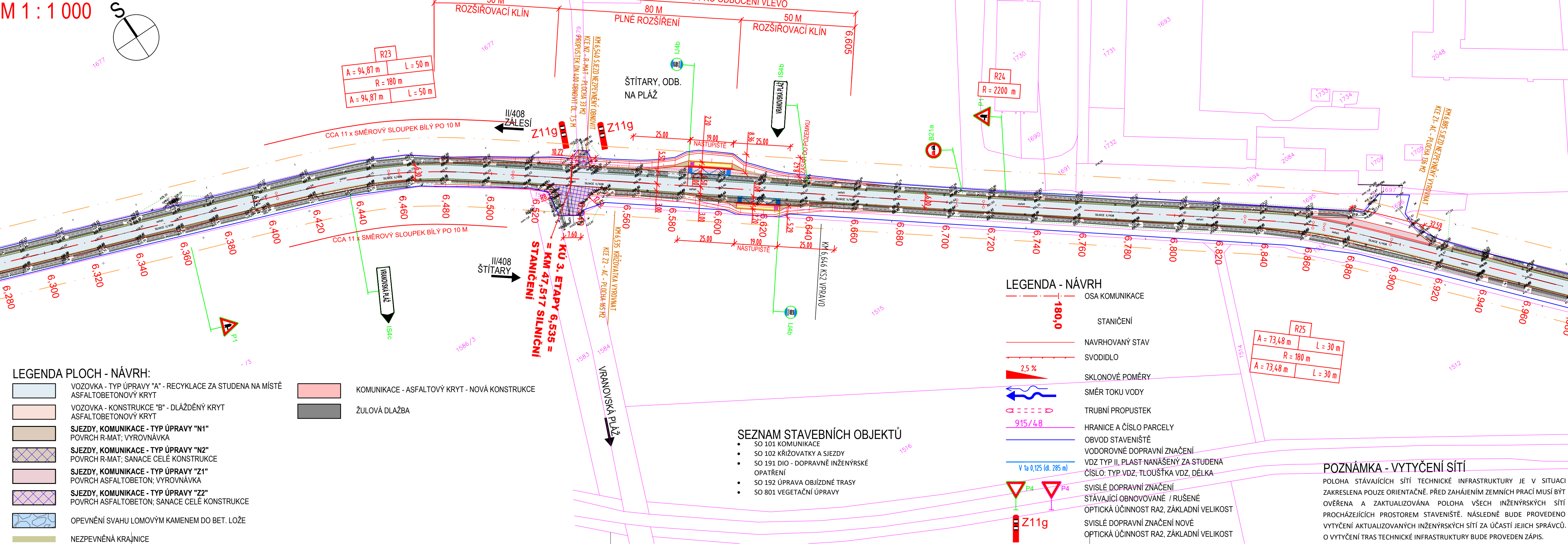


I/408 HRANICE KRAJE - ŠTÍTARY
SITUACE STAVBY (KOORDINAČNÍ) - DÍL 7
M 1 : 1 000



LEGENDA PLOCH - NÁVRH:

VOZOVKA - TYP ÚPRAVY "A" - RECYKLACE ZA STUDENA NA MÍSTĚ
ASFALTOBETONOVÝ KRYT

VOZOVKA - KONSTRUKCE "B" - DLÁŽDĚNÝ KRYT
ASFALTOBETONOVÝ KRYT

SJEZDY, KOMUNIKACE - TYP ÚPRAVY "N1"
POVRCH R-MAT; VYROVNÁVKA

SJEZDY, KOMUNIKACE - TYP ÚPRAVY "N2"
POVRCH R-MAT; SANACE CELÉ KONSTRUKCE

SJEZDY, KOMUNIKACE - TYP ÚPRAVY "Z1"
POVRCH ASFALTOBETON; VYROVNÁVKA

SJEZDY, KOMUNIKACE - TYP ÚPRAVY "Z2"
POVRCH ASFALTOBETON; SANACE CELÉ KONSTRUKCE

OPEVNĚNÍ SVAHU LOMOVÝM KAMENEM DO BET. LOŽE

NEZPEVNĚNÁ KRAJNICE

KOMUNIKACE - ASFALTOVÝ KRYT - NOVÁ KONSTRUKCE

ŽULOVÁ DLAŽBA

SEZNAM STAVEBNÍCH OBJEKTŮ

• SO 101 KOMUNIKACE

• SO 102 KŘÍŽOVATKY A SJEZDY

• SO 191 DIO - DOPRAVNĚ INŽENÝRSKÉ OPATŘENÍ

• SO 192 ÚPRAVA OBJÍZDNÉ TRASY

• SO 801 VEGETAČNÍ ÚPRAVY

LEGENDA - NÁVRH

OSA KOMUNIKACE

STANIČENÍ

NAVRHOVANÝ STAV

SVODIDLO

SKLONOVÉ POMĚRY

SMĚR TOKU VODY

TRUBNÍ PROPUSTEK

HRANICE A ČÍSLO PARCELY

OBVOD STAVENÍŠTĚ

VODOROVNĚ DOPRAVNÍ ZNAČENÍ

VDZ TYP II, PLAST NANÁŠENÝ ZA STUDENA

ČÍSLO: TYP VDZ, TLOUŠŤKA VDZ, DÉLKA

SVISLÉ DOPRAVNÍ ZNAČENÍ

STÁVAJÍCÍ OBNOVOVANÉ / RUŠENÉ

OPTICKÁ ÚČINNOST RA2, ZÁKLADNÍ VELIKOST

SVISLÉ DOPRAVNÍ ZNAČENÍ NOVE

OPTICKÁ ÚČINNOST RA2, ZÁKLADNÍ VELIKOST

POZNÁMKA - VYTÝČENÍ SÍTÍ

POLOHA STÁVAJÍCÍCH SÍTÍ TECHNICKÉ INFRASTRUKTURY JE V SITUACI ZAKRESLENA POUZE ORIENTAČNĚ. PŘED ZAHÁJENÍM ZEMNÍCH PRACÍ MUSÍ BYT OVĚŘENA A ZAKTUALIZOVÁNA POLOHA VŠECH INŽENÝRSKÝCH SÍTÍ PROCHÁZEJÍCÍCH PROSTOREM STAVENÍŠTĚ. NÁSLEDNĚ BUDE PROVEDENO VYTÝČENÍ AKTUALIZOVANÝCH INŽENÝRSKÝCH SÍTÍ ZA ÚČASTÍ JEJICH SPRÁVČŮ. O VYTÝČENÍ TRAS TECHNICKÉ INFRASTRUKTURY BUDE PROVEDEN ZÁPIS.

ČÍSLO ZMĚNY

DATUM ZMĚNY

POPIS/OBSAH ZMĚNY

PODPIS

I/408 HRANICE KRAJE - ŠTÍTARY

název akce

SO 101 KOMUNIKACE, SO 102 SJEZDY A NAPOJENÍ KOMUNIKACÍ

stavební objekt

Správa a údržba silnic Jihomoravského kraje, p. o.
Žerotínovo náměstí 449/3
602 00 Brno
objednatel

spolupráce

ků Štítary na Moravě
místo stavby

JIHOMORAVSKÝ kraj

DOPRAVNĚ INŽENÝRSKÁ KANCELÁŘ
Bozděchova 1668, 500 02 Hradec Králové
tel : 495 219 036, 495 212 647, fax : 495 221 677
e-mail : dik@dik - hk.cz, http : www.dik-hk.cz

DIK

SITUACE STAVBY (KOORDINAČNÍ) - DÍL 7

výkres

1 : 1000
měřítko

DSP/PDPS
stupeň

ING. MILOŠ BURIANEC
kontroloval

ING. PAVEL ŘEHÁK
hlavní inženýr projektu

A081/17
číslo zakázky

B.2.7

ING. PAVEL ŘEHÁK
zodpovědný projektant

vedoucí projektant

10/2017
datum

číslo přílohy